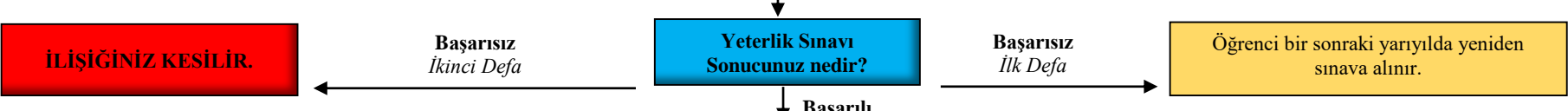
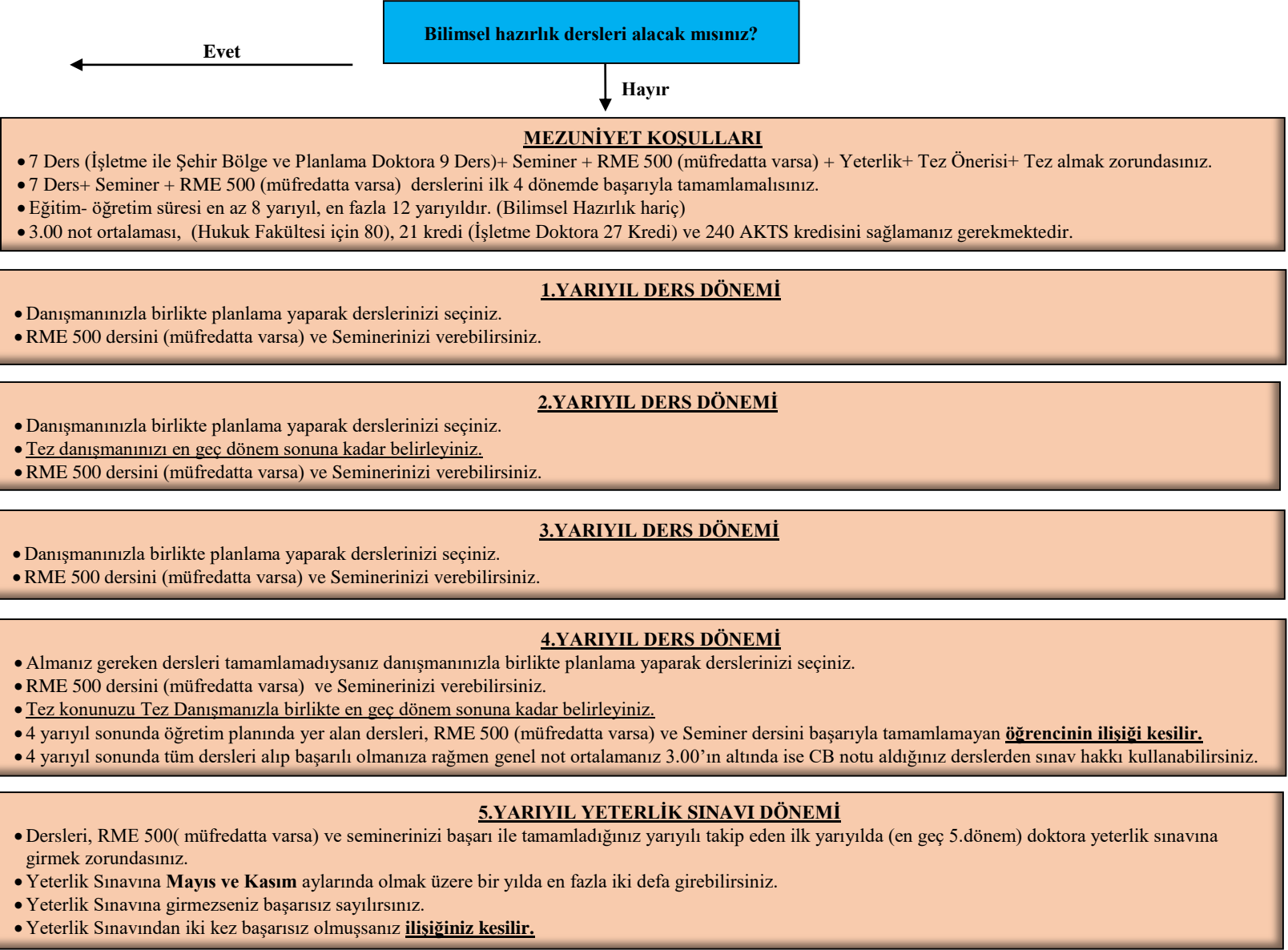


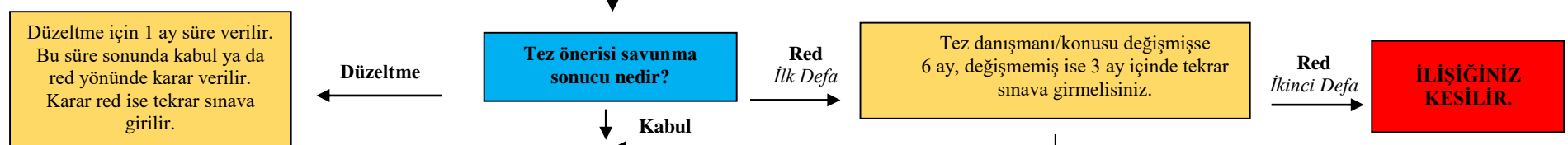
ÇANKAYA ÜNİVERSİTESİ
LİSANSÜSTÜ EĞİTİM ENSTİTÜSÜ
DOKTORA AKIŞ ŞEMASI

• Alacağınız dersler mülakat esnasında Jüri tarafından belirlenir.
• Bilimsel Hazırlık için maksimum süre **2 yarıyıldır**. Bu süre sonunda başarısız olan öğrencinin **ilişigi kesilir**.



6.YARIYIL TEZ ÖNERİSİ DÖNEMİ

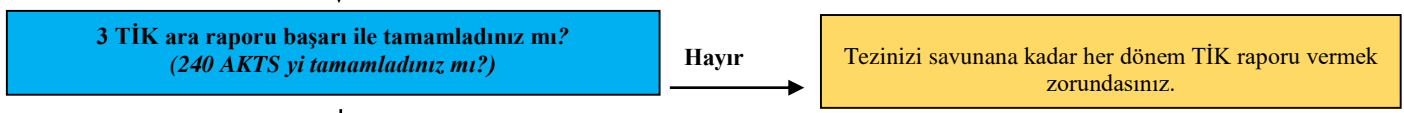
- Yeterlik sınavında başarılı olduktan sonra en geç bir ay içinde Tez İzleme Komitenizi oluşturmanız gerekmektedir.
- Tez önerisi doktora yeterlik sınavından en geç altı ay içinde TİK önünde sözlü olarak savunulur ve “Doktora Tez Önerisi Tutanak Formu” ve “TİK Tutanak Formu” Anabilim Dalınız aracılığıyla Enstitüye iletilir.



TİK-TEZ DÖNEMLERİ

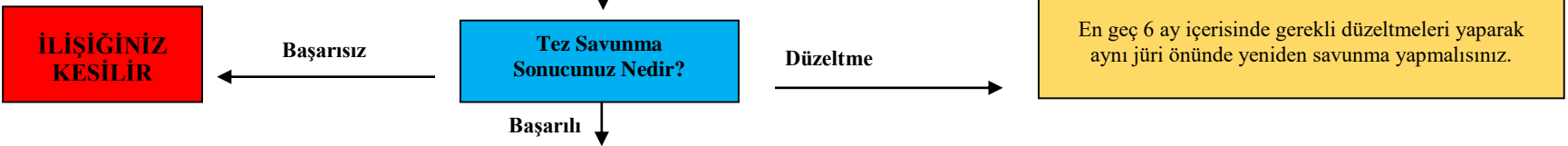
- TİK raporu, tez önerisinin kabul edildiği dönemi takip eden dönemden itibaren verilmeye başlanır.
- Ocak-Haziran ve Temmuz-Aralık ayları arasında TİK raporunu komite üyelerine sunmalısınız.
- TİK raporu verilmemesi halinde o dönem için başarısız sayılırsınız.
- Tezin sonuçlanabilmesi için en az 3 başarılı TİK raporu sunulması gerekir.

TİK tarafından **üst üste iki kez veya aralıklı olarak üç kez** başarısız bulunursanız program ile **ilişiginiz kesilir**.



Tez savunmasına girebilirsiniz.

- Tez savunmasına girebilirsiniz.
- Tezinizi tez yazım kılavuzuna uygun olarak hazırlayınız ve intihal için tez uzmanına mail atınız.
- “Tez Savunma Tarihi ve Jüri Atama Formunu” ABD’ na teslim ediniz.



- Başarılı tez savunması sonrası yapılması gerekenler dokümanını sbe.cankaya.edu.tr adresinden inceleyiniz.
- Tez savunma tarihini takip eden 1 ay içerisinde tez yazım kılavuzuna göre hazırlanmış ciltli tezinizi, 2 adet CD, 3 adet tez veri girişi formu, benzerlik raporu ve 1 adet tezin arşivlenmesi ve açık erişime açılması izin formunun enstitüye teslim edilmesi gerekmektedir.
- Mezuniyet tarihiniz tez teslim tarihiniz olarak kabul edilir.



TEBRİKLER!
MEZUN OLDUNUZ.